

Aufgabe A1

Lösungsentwürfe zur Vorbereitung der Ausführungspläne

Zeitraumen	8 Stunden, es sind 8 vorgegebene Details zu lösen
Darstellung	4 Details: Massstäbliche Handskizzen oder Aufrisse, Zeichentechnik und Beschriftung frei 4 Details: mit Computer (CAD) gezeichnet
Planformat	A3 29.7/42cm
Konstruktion	Die Konstruktionen müssen gemäss Angaben im Vorlageprojekt erarbeitet werden. Der Konstruktionsbeschreibung ist zu beachten.

Beschreibung der Aufgabe Lösungsentwürfe einzelner technischer Probleme der vorgegebenen Details als Handskizzen oder Aufrisse, bzw. auf CAD

Detail 1	CAD	Sturzdetail Hebeschiebetüre	1:5
Detail 2	CAD	Schwelldetail Hebeschiebetüre	1:5
Detail 3	CAD	Ortdetail	1:5
Detail 4	CAD	Traufdetail	1:5
Detail 5	Hand	Grundriss Leibungen Hebeschiebetüre/Fenstertüre	1:5
Detail 6	Hand	Grundriss Leibung Hauseingangstüre	1:5
Detail 7	Hand	Schnitt Sockeldetail	1:5
Detail 8	Hand	Schnitt Übergang Flachdach/Fassade	1:5

Hilfsmittel

gestattet sind:

- CAD
- Zeichenutensilien (inkl. Zeichenmaschine und Schreibgeräte)
- Taschenrechner
- Fachunterlagen (Ordner Baustoffkunde und Konstruktionslehre)
- SIA-Empfehlung Nr. 400 (Planbearbeitung im Hochbau)
- Arbeitsbuch

nicht gestattet sind:

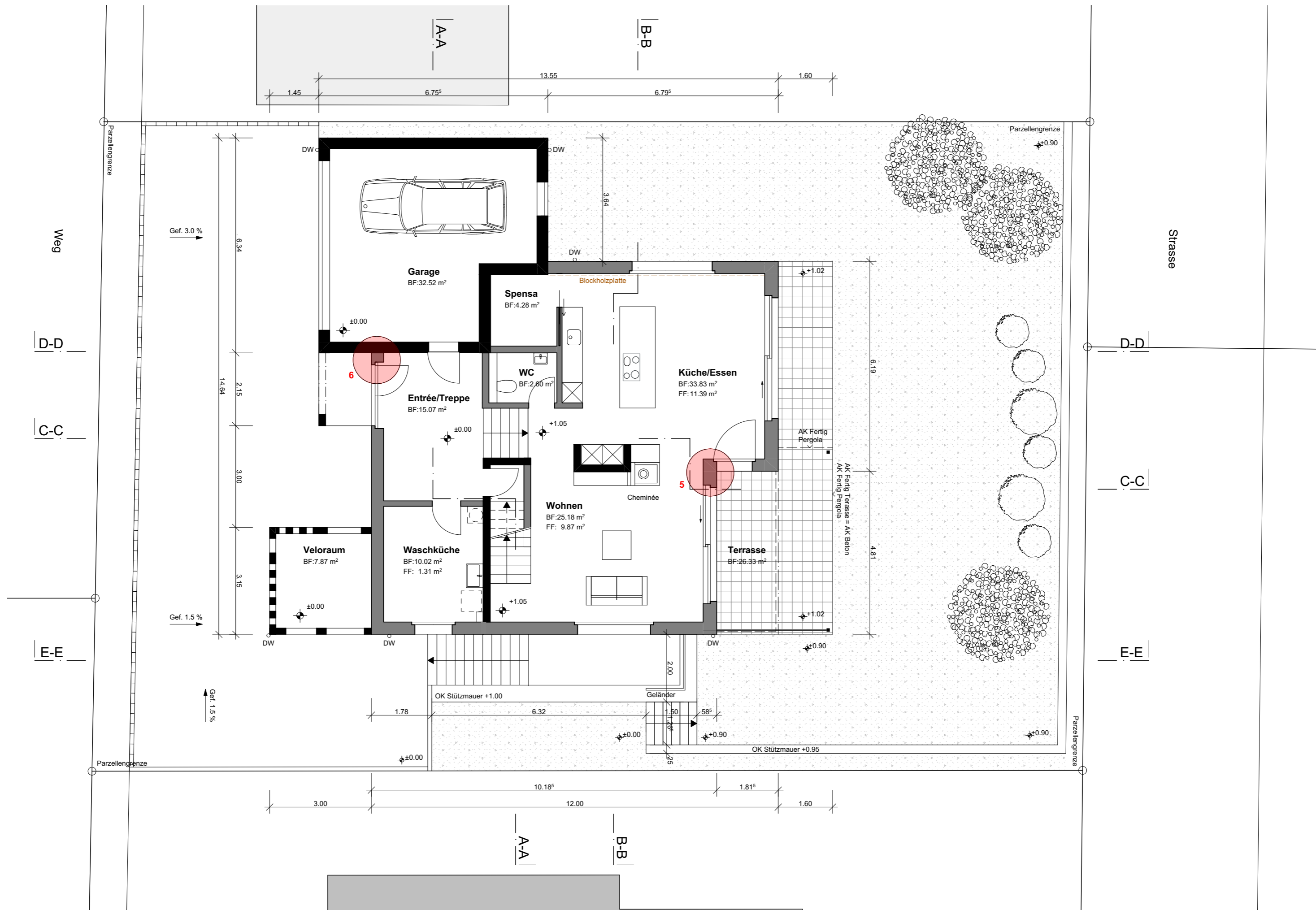
- Leuchttische

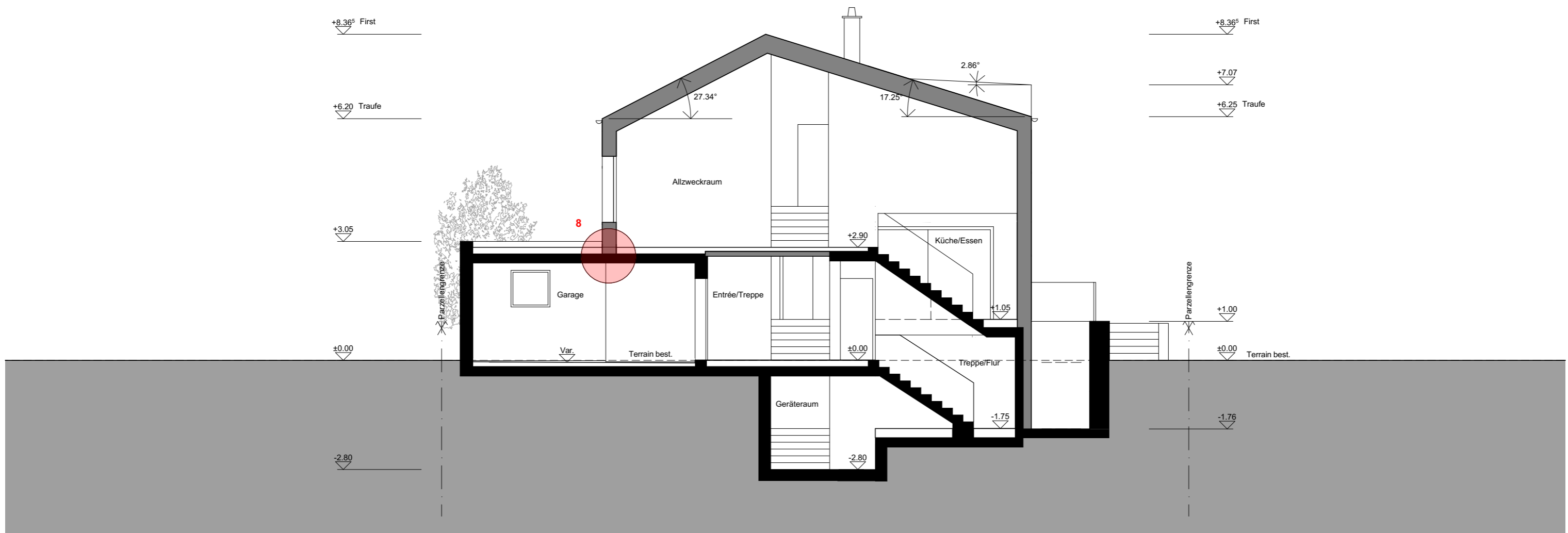
Bewertet wird:

- Lesbarkeit und Darstellung
- Vorlagegerechte Lösung und Massstäblichkeit
- Beschriftung, Materialbeschriebe und Vermassung
- Konstruktive und bauphysikalische Richtigkeit

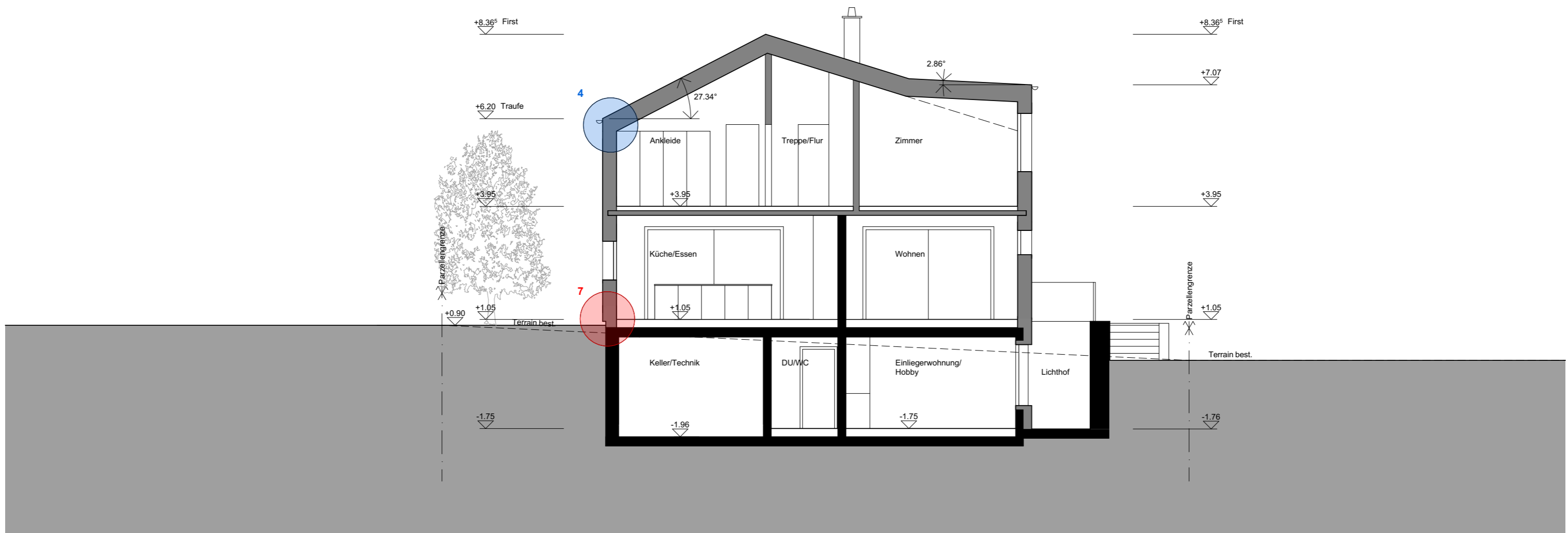
Abgabe:

- Handskizzen auf Papier A3
- Computer (CAD) auf Data-stick im PDF und DWG/DXF-Format
PDF-Dateien werden vor Ort gedruckt und unterzeichnet

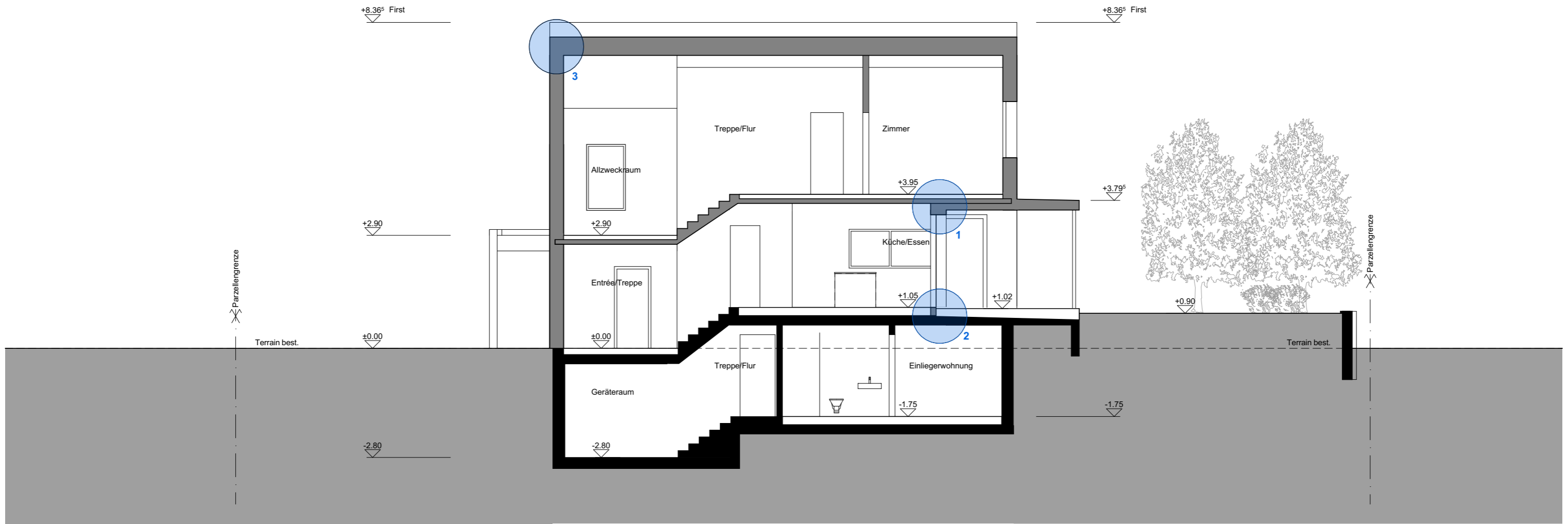




SCHNITT A-A 1:100



SCHNITT B-B 1:100



SCHNITT C-C 1:100